



**KONKURS
RAPORTY
SPOŁECZNE**

*Nagrody za najlepiej sporządzone raporty
z zakresu społecznej odpowiedzialności biznesu*

Zintegrowane raportowanie



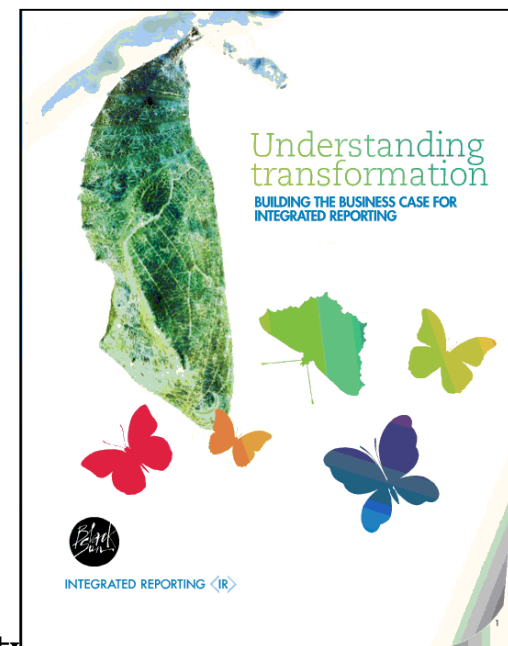
Czym jest zintegrowane raportowanie i jego cel

CZYM JEST

- Sposób raportowania
- Kompletny, holistyczny stan przedsiębiorstwa
- Dane podawane w szerszym kontekście
- Przedstawianie prospektów na przyszłość, na krótką, średnią i długą metę
- Komplementarne do raportowania SRI

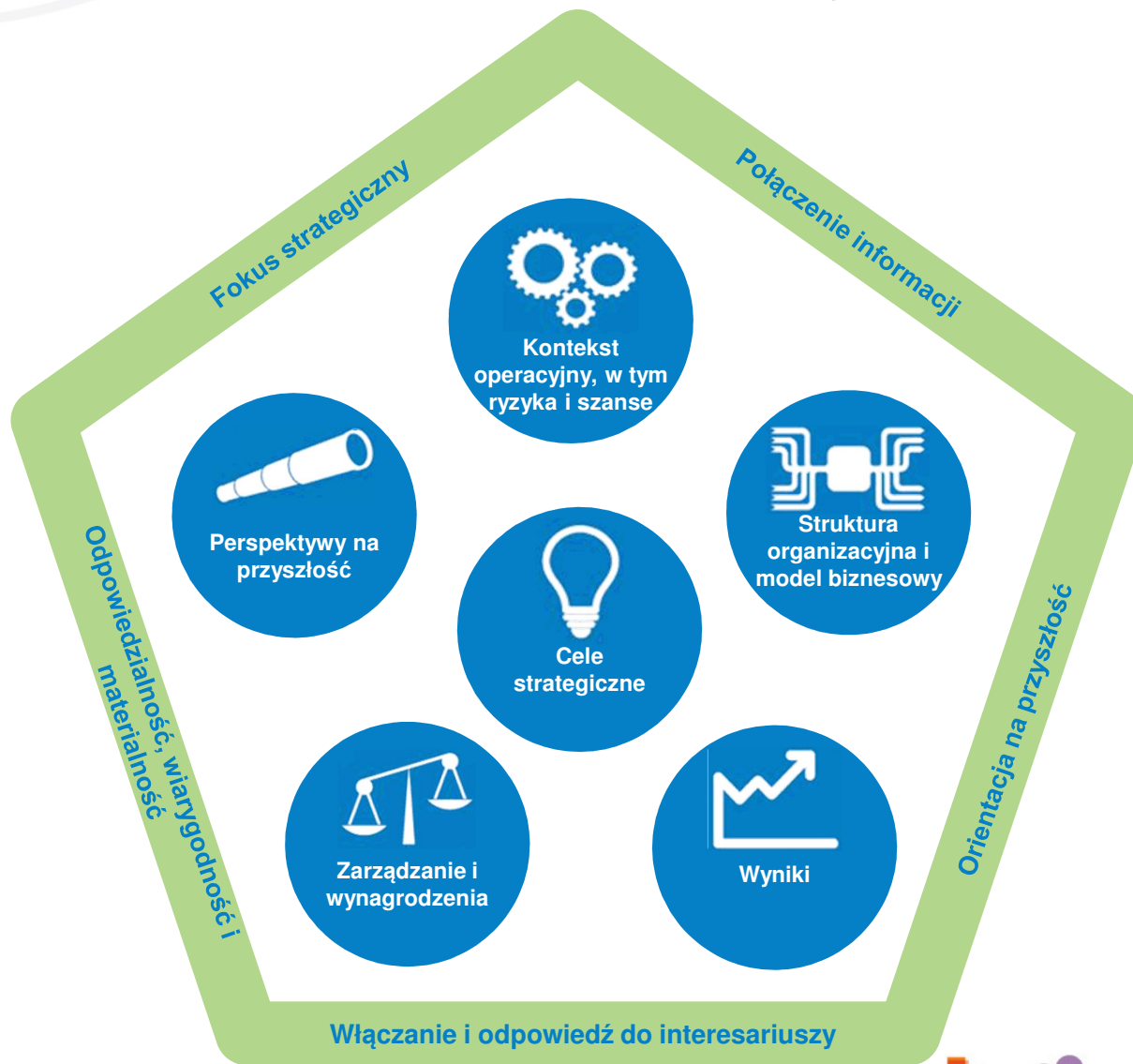
CEL

- Lepsze zrozumienie roli dobrej organizacji w przedsiębiorstwie
- Metoda na ulepszenie komunikacji wewnątrz przedsiębiorstwa
- Łamanie barier między poszczególnymi wydziałami przedsiębiorstwa
- Efektywniejsze zbieranie danych

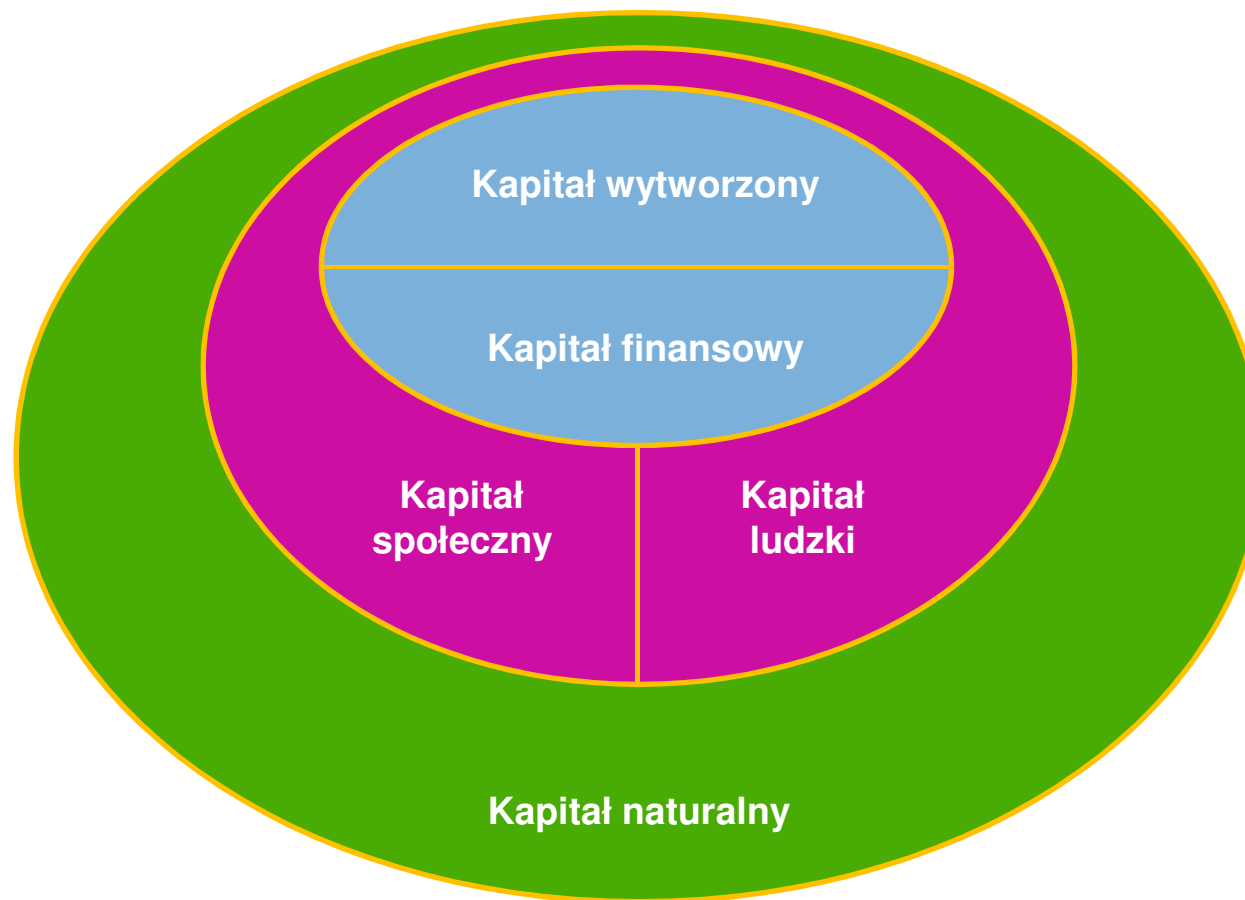


Źródło: The IIRC, <http://www.odpowiedzialne-inwestowanie.pl>

Struktura IIRC (w trakcie rozwoju)



Model Pięciu Kapitałów



Źródło: <http://www.forumforthefuture.org/project/five-capitals/overview>

Czym jest zintegrowane raportowanie?

INTEGRATED REPORTING <IR>

	Obecny Model	Zintegrowane raportowanie
Fokus	Przeszłość, Finansowy	Przyszłość, powiązany, strategiczny
Horyzont czasowy	Krótkoterminowy	Krótko-, Średnio-, Długoterminowy
Szczegółowość	Długi, skomplikowany	Zwięzły, materialny
Zgodność	Związana zasadami	Odpowiedź na konkretną sytuację
Prezentacja	Papierowa	Elektroniczna
Zaufanie	Wąskie ujawnienia	Większa transparentność
Sposób myślenia	Silosowy	Zintegrowany
Przekaz	Finansowy	Cały kapitał (ludzki, społeczny etc.)
Zakres	Jednostka prawna / kontrola zarządcza	Łańcuch wartości

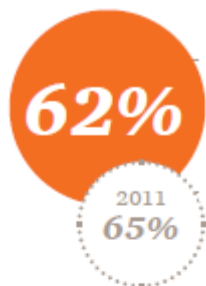
Jak się do tego przygotować?

12 kroków do zintegrowanego raportowania

1. Mieć kręgosłup – strategia
2. Powrót do podstaw – modele biznesowe
3. Szerszy obraz – czynniki zewnętrzne
4. Opowiedzieć całą historię podatkową – to więcej niż tylko liczby
5. Gotówka wciąż jest królem – środki pieniężne i zobowiązania
6. Przetrwa najsilniejszy – zrównoważony rozwój
7. Oddolne podejście – segmentowanie
8. Słomiany zapał – podstawowe wyniki
9. Nie zlewozmywak – główne ryzyka
10. Co zostało zmierzone, zostało zrobione – KPI i wynagrodzenia
11. Złamać kod – ład korporacyjny
12. Łączenie kropek – zintegrowany obraz

Źródło: Trust through transparency. What does your reporting say about you? www.pwc.com/corporatereporting

Co obecnie robią firmy w zakresie zintegrowanego raportowania?



firma ma powiązane KPI z celami ze strategii biznesowej, z czego 24% za pomocą tabel, liczb, etc.



firma integruje model biznesowy z innymi obszarami raportowania, najczęściej ze zrównoważonym rozwojem (33%)



raportów zapewnia wyraźne powiązanie między dyskusją na temat modeli biznesowych i wynikami



raportów w pełni integruje raportowanie dotyczące strategii biznesowej z resztą raportu



zewnętrznych czynników zapewnia jasny kontekst do strategii



firma nie przedstawia głównych ryzyk nigdzie indziej, poza raportem

Źródło: Trust through transparency. What does your reporting say about you?
www.pwc.com/corporatereporting

Rozwój zintegrowanego raportowania - zaangażowani

Firmy:

Sieć firm:

- | | |
|--------------------|----------------------|
| -WBCSD | -Microsoft |
| -UN Global Compact | -GE, Natura |
| -BSR | -EDF, 100 Group |
| -CERES | -Novo Nordisk |
| -Global Alliance | -China Light & Power |
| -WEF | -Nestle, WPP |
| | -HSBC |
| | -Tata |

Regulatorzy, Komitety Standardów i Giełdy

- | | |
|-------|------------------------------|
| -IASB | -IOSCO |
| -FASB | -Tokyo Stock Exchange |
| -GRI | -London Stock Exchange |
| -CDSB | -Rada stabilności finansowej |

Inwestorzy

Sieci

inwestorów:

- | | |
|----------|--------------------------|
| -UN PRI | -Aviva |
| -UNEP-FI | -APG |
| -ICGN | -EFFAS |
| -INCR | -Hermes EOS |
| | -Mercer |
| | -Rządowy Fundusz Rządowy |

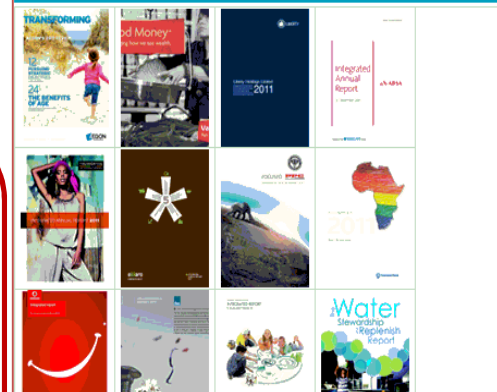
Organizacje międzyrządowe i księgowe

- UNCTAD
- World Bank
- IFAC, ACCA
- JICPA, SAICA
- CIMA, ICAEW
- PwC, E&Y, KPMG, Deloitte, BDO, GT

EMERGING INTEGRATED REPORTING DATABASE

This database is a resource for organizations on the Integrated Reporting journey. It contains examples of emerging practice in Integrated Reporting that illustrate how organizations are currently reporting material information about their strategy, governance, performance and prospects in a clear, concise and comparable format.

Recently Added Reports



Organizacje społeczne, Uczelnie

- WWF
- WRI
- A4S
- Volans
- Transparency International
- Harvard Universtiy
- Uniwersytet Sao Paulo